



Klooster & Beeld

Onderhoud / reparatie

info@kloosterenbeeld.nl

Opdrachtgever: Asset Facility
Management .V.

Gemeente Bernheze

2011 logboeknr: 07-01-1



Kunstenaar : Lies Cosijn
Titel : "het Plastiek"
Eigenaar : Gem. Bernheze
Materiaal : Keramiek
Kleur : Beeld: grijs/geel/blauw
Sokkel: beton-grijs
Plaats : Nistelrode
Plantsoen
Wevershof

* Foto 1 van 23

Nulmeting uitgevoerd i.v.m. offerte

- Staat beeld zoals aangetroffen d.d. 16-12-2010:
 - Slecht tot matig
 - Het is een robuust beeld, bestaande uit 2 grote vormen.
 - Is niet vandalisme gevoelig m.u.v. bekladding
 - Vertoont uiterlijk weinig schade
 - Aantal schilfers zijn waarschijnlijk door mechanische beschadiging losgekomen (foto 6)
 - Duidelijk zichtbaar is dat verschillende voegen zijn losgekomen/gescheurd/verdwenen. Op diverse plaatsen is dan ook naast opgehoopt vuil, mosgroei in de voeg aanwezig (foto 2)
 - Verder is door inwatering (open voegen) de kalk in de gebruikte mortel opgelost en als uitbloedingen en afzetting duidelijk zichtbaar. Dit is vooral in het onderste deel van het beeld duidelijk waarneembaar (foto 3)
 - Aangenomen mag worden dat het beeld is verzadigd met water en dat dit langs onder een uitweg zoekt. Ook doordat de keramische delen geen water opnemen cq doorlaten is dit de enige mogelijkheid.
 - Ook zichtbaar is de vervuiling door de atmosfeer als aanslag door luchtvervuiling, groene aanslag en ook vogelpoep.
 - De voetplaat is op het eerste gezicht van deugdelijk beton gemaakt en vertoont geen scheuren. Wel zijn er enkele oppervlakte beschadigingen/oneffenheden waarneembaar (foto 4)
 - De bevestiging van het beeld op de voetplaat is aangetast door corrosie
 - Afmeting beeld $\pm 1.65 \times 2.15 \times 1.10$ meter
 - Afmeting voetplaat $\pm 2.50 \times 1.30$ meter



Klooster & Beeld

Onderhoud / reparatie

info@kloosterenbeeld.nl

Opdrachtgever: Asset Facility
Management B.V.

Gemeente Bernheze

2011 logboeknr: 07-01-2

Risico-inventarisatie / conclusie:

- Door de slechte staat van de voegen is het beeld geheel verzadigd met vocht. Dit vocht veroorzaakt naast afname van de mechanische eigenschappen van de mortel het risico bij bevriezing de keramische delen los te drukken, zodat het beeld uit elkaar kan vallen. Met als gevolg, scheuren en het loskomen van grotere stukken van het beeld (foto 5)
- Ook bestaat er het risico dat de metalen staander (niet zichtbaar) onherstelbaar wordt aangetast, als ook de wapening in het beton.

Uit te voeren werkzaamheden:

- Het vrijmaken van het beeld/sokkel van de begroeiing, beplanting **(uitgevoerd)**
- Het verwijderen van alle voegen en evt. losse delen **(uitgevoerd)** (foto 9+11+13)
- Het ontroesten van de metalen verankering. **(uitgevoerd)**
- Het geheel reinigen d.m.v. hogedruk/stoomreiniging indien nodig in combinatie met ijsstralen van de vervuiling in de diepere poriën. **(uitgevoerd)** (foto 12)
- Behandeling met Complexonpasta voor salpeter uitbloeding/kalk en kroet (verweringskorst) verwijdering. **(uitgevoerd)**
Eventueel het maaiveld rond het beeld 10 cm verlagen (of beeld met voetplaat 10 cm omhoog brengen) **(Zie eindrapport blad 3)**
- Beschadigingen repareren met restauratiemortel en deze op kleur brengen met emailverf (komt dicht bij het uiterlijk van glazuur). **(uitgevoerd)** (foto 16)
Glazuren is niet mogelijk daar dan grotere delen van het beeld verwijderd moeten worden om deze in een oven te behandelen. Daarbij blijft het de vraag of de kleur en vorm geëvenaard kunnen worden.
- Het behandelen met zinkspray van de metalen delen (voet). **(uitgevoerd)**
- Na uitharding en een droogperiode moeten de voegen opnieuw opgevoegd worden. Met een waterwerende mortel waarbij onder in het beeld een aantal voegen open gelaten zullen worden om daar vochtuitbloeding te laten plaatsvinden. **(uitgevoerd)** (foto 18+19)
- Behandeling van voetplaat met donkere epoxyhars. Indien gewenst met structuur. Voor het wegwerken van oneffenheden en voor het krijgen van een egaal uiterlijk (kleur). De metalen delen worden tevens voorzien van epoxy-coating. **(Zie eindrapport blad 3)**
- Onderste open voegen dicht maken. **(uitgevoerd)**
- Geheel in de was zetten en uitpoetsen, waardoor een waterafstotende laag ontstaat. (wordt gerealiseerd bij droge weersomstandigheden eind 2011/begin 2012)

Volgend geadviseerd preventief onderhoud: 2013



Klooster & Beeld

Onderhoud / reparatie

info@kloosterenbeeld.nl

Opdrachtgever: Asset Facility
Management B.V.

Gemeente Bernheze

2011 logboeknr: 07-01-3

ADVIES: d.d. 16-12-2010

- Werkzaamheden uit te voeren in werkplaats K en B:
 - Geen
 - Deze kunnen onzes inziens het beste op locatie uitgevoerd worden i.v.m. het kostenplaatje voor takel - en vervoerwerkzaamheden met de daarbij behorende beschadigingrisico's.
En de kwalitatieve geringe meerwaarde die te behalen zou zijn in ons atelier.
- Mogelijk extra werkzaamheden op locatie:
 - Grasveldrand voetplaat aan laten sluiten (eventueel klinkerrand aanbrengen als er gevaar bestaat voor beschadigingen bij het maaien)
 - Het aanbrengen van een antigraffiti coating. Dit is een milieu vriendelijke en weersvaste bescherming van oppervlakten tegen schadelijke invloeden van graffiti uit spuitbussen, tectyl, inkten, viltstift, smeerolie en andere ongewenste bekladdingen met 3 jaar garantie.
 - Aanbrengen van verlichting in de voetplaat, zodat het beeld 's avonds een echte blikvanger wordt.
 - Aanbrengen van naamplaque met gegevens van het beeld/kunstenares/data plaatsing ed.

Eindrapport :

Alle "uit te voeren werkzaamheden" zijn verricht (zie blad 2)

Met als opmerking :

- Na telefonisch overleg met Asset Facility Management BV, de behandeling van de voetplaat te wijzigen in;
 - De metalen bevestigingsdelen van het beeld aan de voetplaat behandelen met zinkspray. **(uitgevoerd)**
 - Rondom de voetplaat bandjes stellen (5x15 cm) op hoogte van het gras. (foto 20+21) **(uitgevoerd)**
 - De ruimte aan de binnenzijde van de bandjes opvullen met grof grind, gemêleerd grijs. **(uitgevoerd)** (foto 23)



Klooster & Beeld

Onderhoud / reparatie

info@kloosterenbeeld.nl

Opdrachtgever: Asset Facility
Management B.V.

Gemeente Bernheze

2011 logboeknr: 07-01-4

Nulmeting d.d. 16-12-2010 :



foto 2



foto 3



foto 4

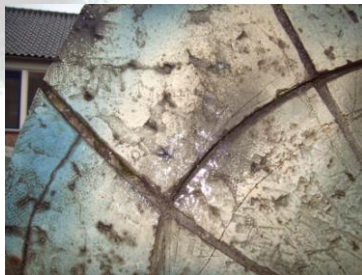


foto 5

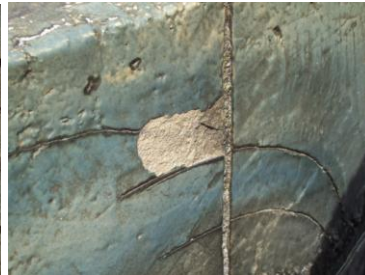


foto 6

Foto's werkzaamheden onderhoud d.d. 04-06-2011 t/m 24-11-2011 :



foto 7



foto 8



foto 9



foto 10



foto 11



foto 12

Onderhoud / reparatie



Klooster & Beeld

Onderhoud / reparatie

info@kloosterenbeeld.nl

Opdrachtgever: Asset Facility
Management B.V.

Gemeente Bernheze

2011 logboeknr: 07-01-5

Foto's werkzaamheden onderhoud dd 04-06-2011 t/m 24-11-2011 :



foto 13



foto 14



foto 15



Foto 16



foto 17



foto 18



Foto 19



foto 20

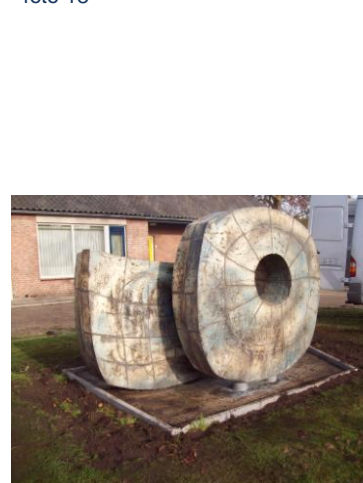


foto 21



Foto 22 (voor onderhoud)



foto 23 (na onderhoud)

Onderhoud / reparatie